



ELEKTROBUDOWA



Wyłączniki średniego napięcia

typu
GMX-S



energetyka
wytwarzanie
power
generation



energetyka
przesył
power
transmission



energetyka
dystrybucja
power
distribution



przemysł
paliwowy
fuel
industry



przemysł
chemiczny
chemical
industry



przemysł
węglowy
coal
industry



przemysł
metalurgiczny
metallurgy
industry



przemysł
mineralny
mineral
industry



przemysł
papierniczy
paper
industry



trakcja
rail
transport

PRZEZNACZENIE

Trójfazowy wyłącznik próżniowy średniego napięcia typu GMX-S jest przeznaczony do łączenia prądu przemiennego 50 Hz w rozdzielnicach z izolacją gazową SF₆ typu OPTIMA-24 produkcji ELEKTROBUDOWY sp. z o.o. na napięcie znamionowe do 25 kV. Wyłączniki GMX-S służą do załączania i wyłączania prądów pod obciążeniem i prądów zwarciovych.

ZASTOSOWANIE

- w rozdzielnicach w izolacji gazowej SF₆ typu OPTIMA-24 produkcji ELEKTROBUDOWY sp. z o.o.,
- do rozdziału energii elektrycznej zakładach przemysłowych oraz w bezobsługowych stacjach energetycznych,
- do zabezpieczenia kabli, linii napowietrznych, transformatorów i podstacji,
- do zabezpieczenia silników.

CHARAKTERYSTYKA OGÓLNA

W wyłącznikach typu GMX-S stosuje się bieguny z komorami próżniowymi wbudowanymi w żywiczne osłony izolacyjne. W komorach znajdują się styki główne rozłączające.

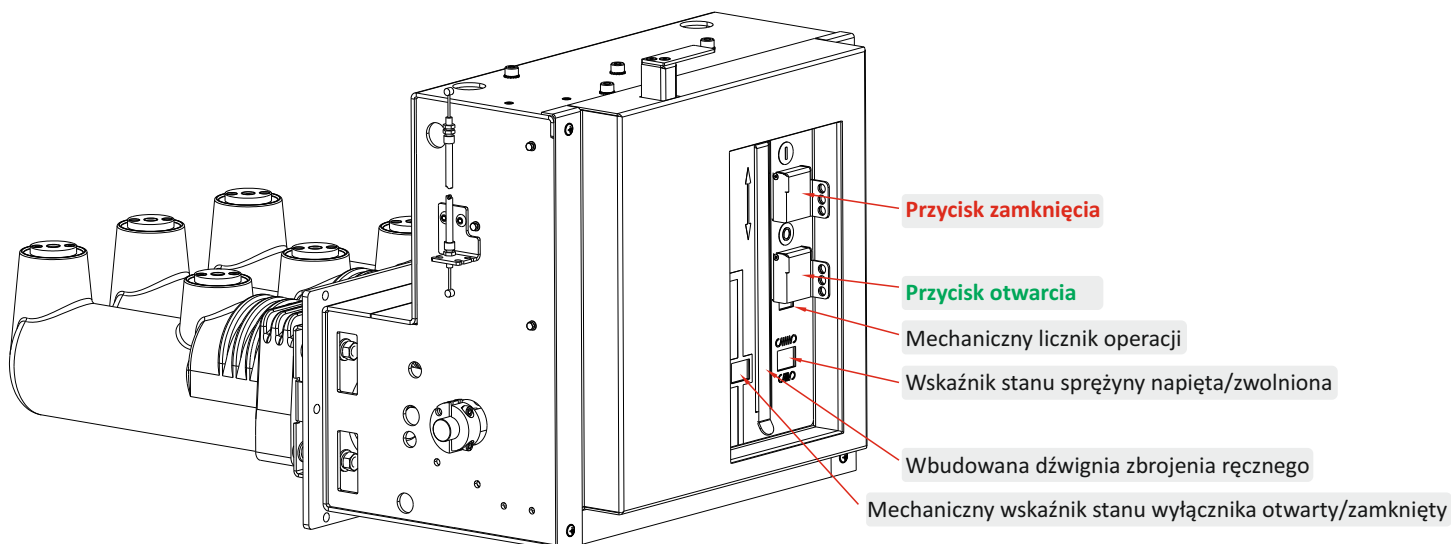
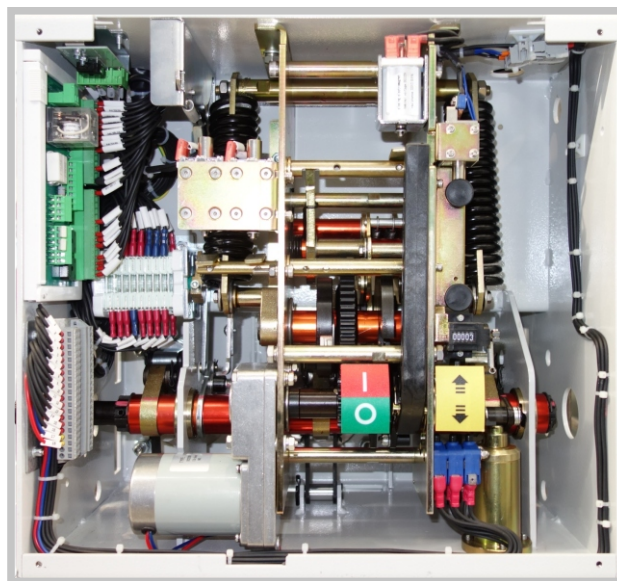
Specjalna konstrukcja i dobór materiału styków jak też ograniczony czas działania na nie łuku elektrycznego zapewnia minimalne zużycie się styków i tym samym ich długą żywotność.

ZALETY

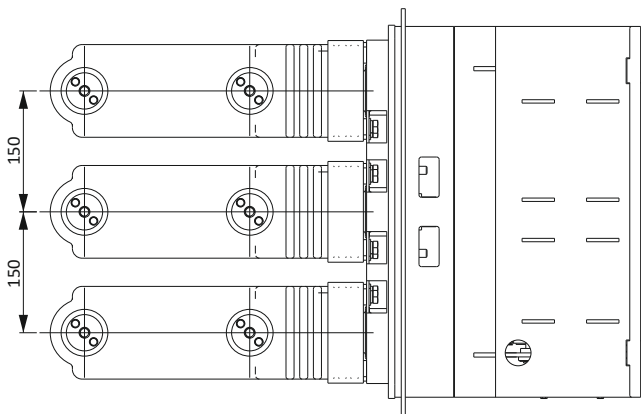
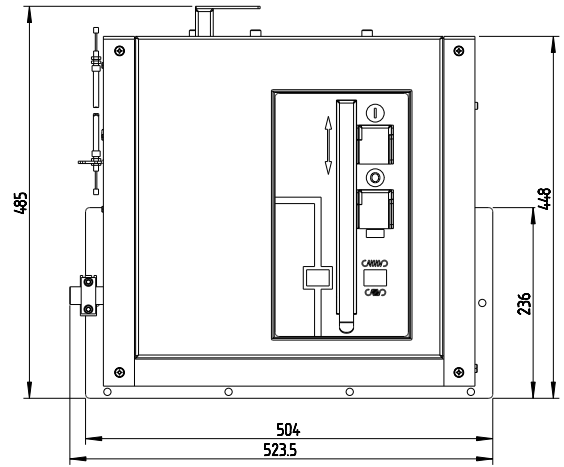
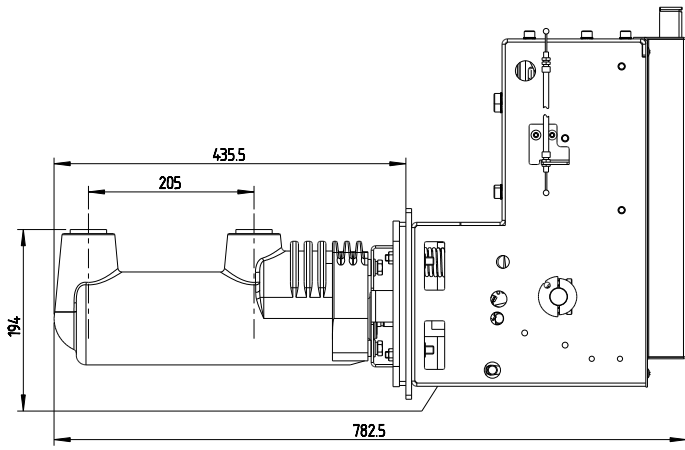
- technika wyłączania w próżni,
- komora próżniowa otoczona materiałem izolacyjnym (żywica epoksydowa),
- zapobieganie niedozwolonym operacjom dzięki specjalnemu systemowi blokad w napędzie,
- niezawodny mechanizm napędu, dzięki małej liczbie elementów,
- ograniczona i prosta obsługa serwisowa,
- wieloletnia trwałość i minimalne wymogi w zakresie przeglądów i konserwacji.

Wyposażenie wyłącznika

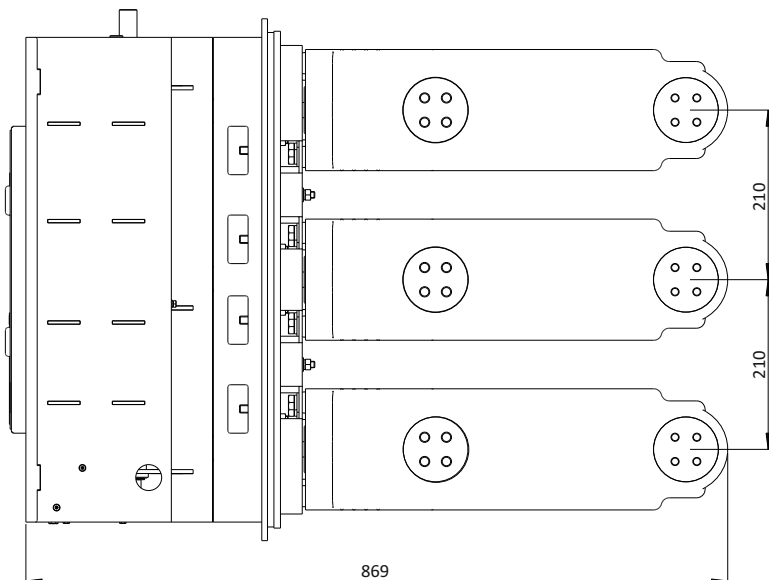
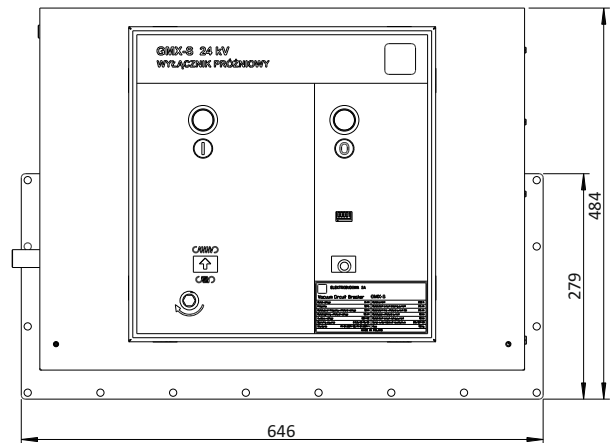
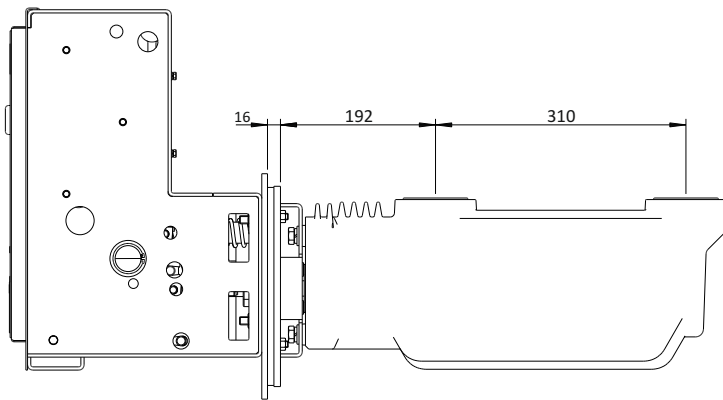
- elektromagnes blokujący załączenie,
- wyzwalacz otwierający napięciowy,
- wyzwalacz zamykający napięciowy,
- silnik napędu wyłącznika,
- przekaźnik zabezpieczający przed „pompowaniem”,
- łącznik krańcowy na elektromagnesie blokującym,
- łącznik pomocniczy na wale napędu,
- łącznik krańcowy zbrojenia napędu.



Rysunki wymiarowe wyłącznika typu GMX-S: wykonanie 1630+1250 A

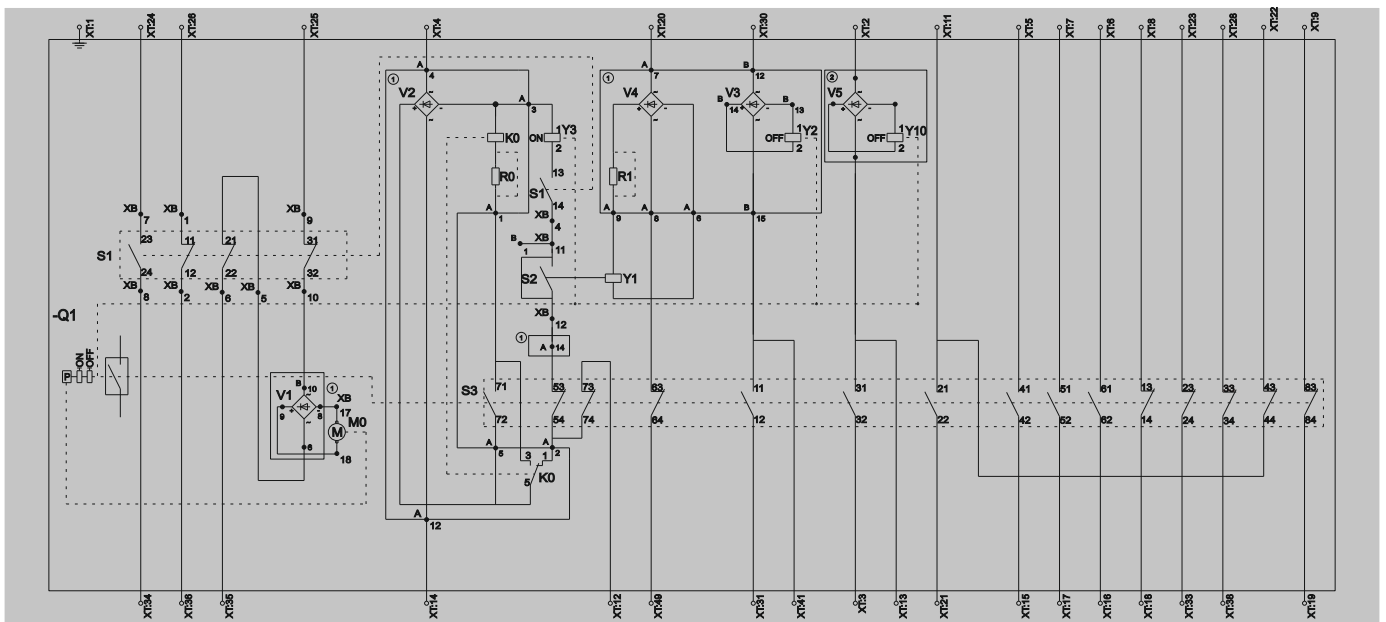


Rysunki wymiarowe wyłącznika typu GMX-S: wykonanie 2500 A



DANE TECHNICZNE

Typ wyłącznika / Type of circuit breaker		GMX-S	
Napięcie znamionowe	kV	do 25	
Częstotliwość znamionowa	Hz	50	
Napięcie wytrzymałwane o częstotliwości sieciowej	kV	50	
Napięcie udarowe piorunowe wytrzymałwane	kV	125	
Prąd znamionowy			
ciągły	A	1250	1250, 2500
krótkotrwały wytrzymałwany	kA/s	do 25/3	do 31,5/3
szczytowy wytrzymałwany	kA	do 63	do 80
wyłączalny wyłączeniowy	kA	do 25	do 31,5
załączalny załączeniowy	kA	do 63	do 80
Cykl łączeniowy		O-0,3s-CO-15s-CO	
Klasa		E2, S1, C2, M2 M2 - 30 000 (CO) dla 1250 A M2 - 10 000 (CO) dla 2500 A	
Napięcie sterownicze	V	110/220 DC	
Czas otwierania	ms	≤30	
Czas zamykania	ms	≤50	
Zgodność z normami		PN-EN 62271-100; PN-EN 62271-1	



Y1* - elektromagnes blokujący załączenie z prostownikiem - V4 (opcja)
 V2 - 1 wywalacz otwierający napięciowy z prostownikiem - V3
 V3 - wywalacz zamykający napięciowy z prostownikiem - V2
 Y10* - 2 wywalacz otwierający napięciowy z prostownikiem - V5 (opcja)
 M0 - silnik napędu wyłącznika z prostownikiem V1
 K0 - przekaźnik zabezpieczający przed "pompowaniem"
 S1- łącznik krańcowy sygnalizacji stanu napędu
 S2 - łącznik krańcowy na elektromagnesie blokującym - Y1
 S3 - łącznik pomocniczy na wale napędu

R0, R1 - rezystory szeregowo
 XT - Listwa 50 - zaciskowa
 XB - Listwa 20 - zaciskowa

UWAGI:

1. Schemat przedstawia napęd wyłącznika w stanie niezabrojonym i z obwodami pomocniczymi w stanie beznapięciowym.
2. Schemat przedstawia maksymalne wyposażenie wyłącznika, wersja podstawowa nie zawiera opcjonalnych elementów.
3. Łącznik pomocniczy S2 powinien być zmostkowany, gdy elektromagnes Y1 nie jest wymagany.
4. Listwa XT znajduje się w przedziale obwodów pomocniczych.

BIURO ZARZĄDU
MANAGEMENT OFFICE
 ul. Porcelanowa 12
 40-246 Katowice
 tel.: +48 32 888 63 63
 biuro@elektrobudowa.com.pl

Zakład Produkcji Rozdzielnic
Switchgear Production Plant
 ul. Przemysłowa 156, 62-510 Konin
 tel.: +48 32 888 63 68
 zaklad.konin@elektrobudowa.com.pl
 www.elektrobudowa.com.pl



ELEKTROBUDOWA

Biuro Sprzedaży Rozdzielnic Konin
Konin Switchgear Sales Office
 ul. Przemysłowa 156, 62-510 Konin
 rozdzielnice.konin@elektrobudowa.com.pl

Biuro Sprzedaży Rozdzielnic Katowice
Katowice Switchgear Sales Office
 ul. Porcelanowa 12, 40-246 Katowice
 rozdzielnice.katowice@elektrobudowa.com.pl

Biuro Sprzedaży Rozdzielnic Wrocław
Wrocław Switchgear Sales Office
 Aleja Karkonoska 59B, Wrocław 53-015
 rozdzielnice.wroclaw@elektrobudowa.com.pl

Eksport / Export / Экспорт
 products@elektrobudowa.com.pl

© Copyright by ELEKTROBUDOWA sp. z o.o. Wszelkie prawa zastrzeżone / All rights reserved
 © Rozwiązania konstrukcyjne są chronione prawem autorskim / The design solutions are protected by copyright
 Producent zastrzega sobie prawo do wprowadzania zmian i uzupełnień wynikających ze zmiany asortymentu produkcji aparatury oraz z postępu technicznego
 The manufacturer reserves the right to introduce changes and amendments resulting from the change of product range and technological advancement

Wydanie / Edition 10-2023
 33/B/2023