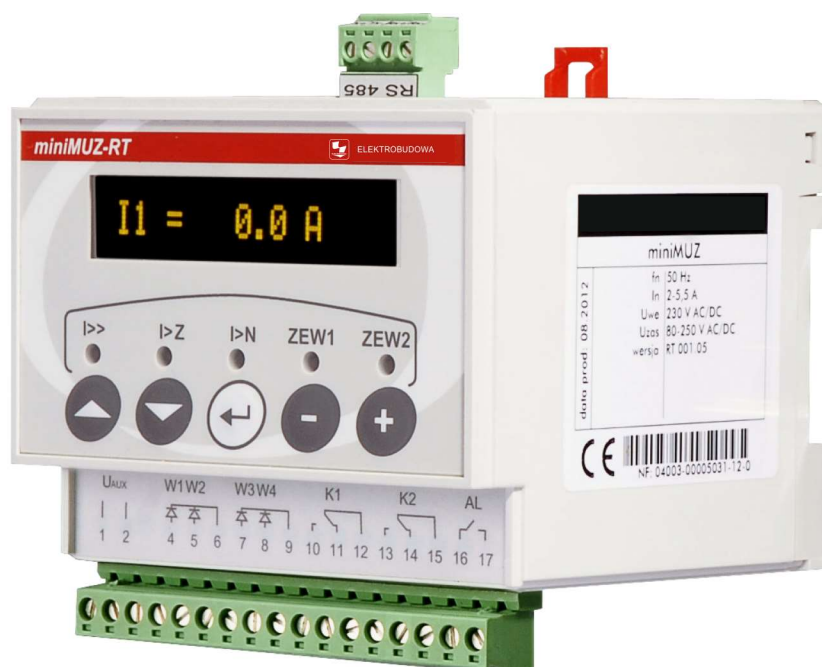




ELEKTROBUDOWA

miniMUZ-RT

Cyfrowe zabezpieczenie nadprądowe



KARTA KATALOGOWA PK-455/4

miniMUZ-RT

Cyfrowe zabezpieczenie nadprądowe

Przeznaczenie

Cyfrowe zabezpieczenie nadprądowe typu miniMUZ-RT przeznaczone jest do wykrywania zwarć wieloprądowych w sieciach średniego i niskiego napięcia. Przekaznik może pracować w układach jedno, dwu i trójfazowych. Cechą charakterystyczną urządzenia są małe gabaryty oraz atrakcyjna cena. Przekaznik opcjonalnie posiada osłonę z pleksiglasu, która pozwala na plombowanie płyty czołowej uniemożliwiając zmianę nastaw. Istnieje również możliwość współpracy z modułem zasilania autonomicznego, dzięki czemu miniMUZ-RT nie wymaga zasilania pomocniczego i może pobierać energię z przekładników prądowych.

Cechy funkcjonalne

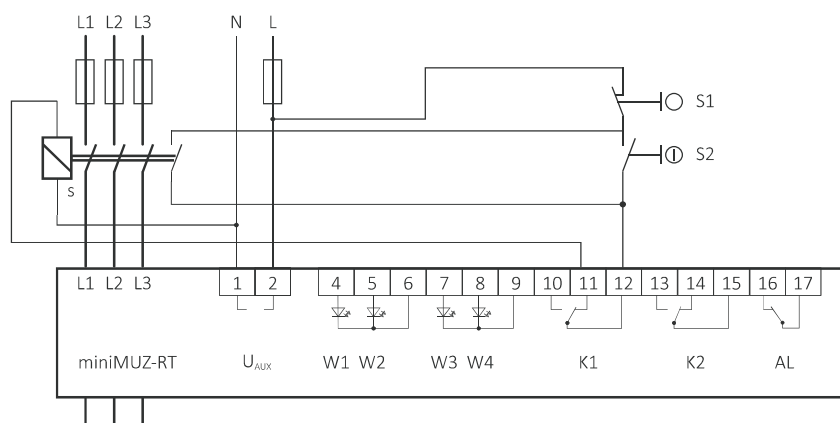
- Rejestracja zdarzeń (ostatnie zadziałanie zabezpieczenia dostępne również po zaniku napięcia zasilania).
- Prosta obsługa dzięki zastosowaniu dużego czytelnego wyświetlacza OLED pokazującego:
 - Mierzone wartości I1, I2, I3.
 - Przyczynę zadziałania zabezpieczenia.
 - Aktualne nastawy zabezpieczenia.
 - Sygnalizację pobudzenia zabezpieczenia.
- Szybkie i proste programowanie nastaw.
- Diody LED informujące o przyczynie działania.
- Połączenie obwodów sterowniczych za pomocą wtyku wielopinowego.
- Dostęp do nastaw za pomocą hasła.
- Programowanie 4 wejścia pozwalające na zdalne blokowanie zabezpieczeń, zdalne kasowanie, otwarcie wyłącznika.
- 3 przekładniki wyjściowe (2 programowalne).
- Możliwość realizacji urządzenia z wyjściem komunikacyjnym RS-485 w protokole ModBUS.
- Rejestracja wartości prądu powodującej wyłączenie.
- Montaż na szynie DIN 35 mm.

Schemat przyłączeniowy

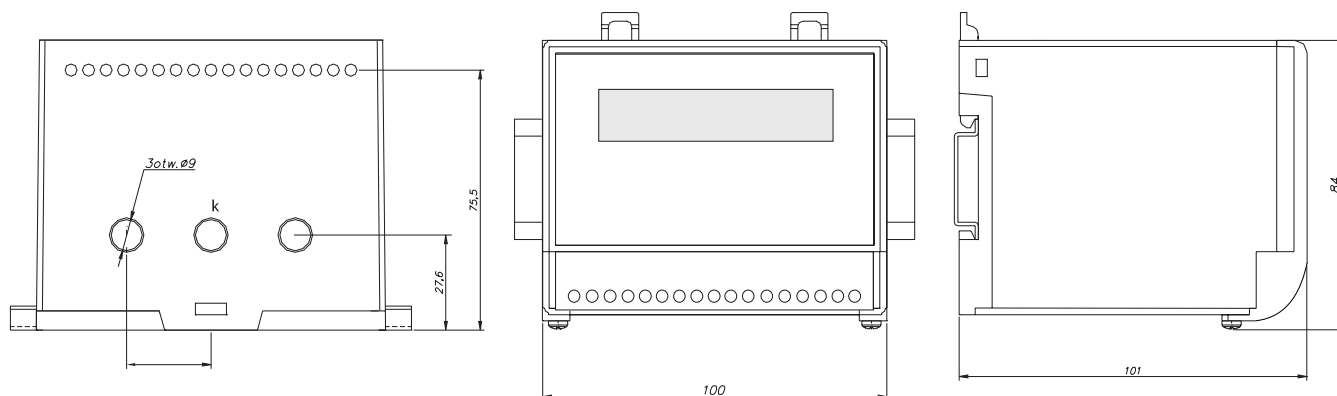
Nr Zacisku	Przeznaczenie
1,2	Napięcie pomocnicze
4,6	Wejście binarne W1
5,6	Wejście binarne W2
7,9	Wejście binarne W3
8,9	Wejście binarne W4
10,12	Zestyk zwierny wyjścia K1
11,12	Zestyk rozwierny wyjścia K1
13,15	Zestyk zwierny wyjścia K2
14,15	Zestyk rozwierny wyjścia K2
16,17	Styk zwierny wyjścia AL

Funkcje

KOD ANSI	Funkcja
50/51	Zabezpieczenie zwarciovowe
50/51	Zabezpieczenie przeciążeniowe niezależne
51	Zabezpieczenie przeciążeniowe zależne I
-	Zabezpieczenie zewnętrzne I i II



Wymiary



Specyfikacja zamówienia

	Wersja	I	W	Z	COM
miniMUZ	/ RT /	5 /	/	/	/

Wersja	
Nadprądowa	RT

I – Pomiar prądów fazowych	
Współpraca z przekładnikami 5 A	5

W – Napięcie wejść/wyjść binarnych	
AC/DC 230/220 V	2
AC/DC 110 V	1
AC/DC 42 V	4
DC 24 V	0

Z – Napięcie zasilania	
AC/DC 230/220/110 V	U
AC/DC 42 V	4
DC 24 V	0

COM – Komunikacja	
Brak	-
RS485 – ModBus	KR

Akcesoria	
<input type="checkbox"/> Osłona na płytę czołową z pleksiglasu.	
<input type="checkbox"/> Zasilacz autonomiczny miniMUZ-VA (wymaga napięcia zas. DC 220 V i obwodów prądów fazowych do zasilania modułu zasilacza autonomicznego).	

BIURO ZARZĄDU
MANAGEMENT OFFICE
 ul. Porcelanowa 12
 40-246 Katowice
 tel.: +48 32 888 63 63
 biuro@elektrobudowa.com.pl

Zakład Produkcji Rozdzielnic
Switchgear Production Plant
 ul. Przemysłowa 156, 62-510 Konin
 tel.: +48 32 888 63 68
 zaklad.konin@elektrobudowa.com.pl
 www.elektrobudowa.com.pl

Biurowo Sprzedaży Rozdzielnic i Zabezpieczeń
Switchgear and Protection Sales Office
 ul. Przemysłowa 156, 62-510 Konin
 rozdzielnice.zabezpieczenia@elektrobudowa.com.pl