



ELEKTROBUDOWA

MegaPRO II EcoPRO MegaPRO COMTRADE Viewer

Oprogramowanie inżynierskie



KARTA KATALOGOWA PK-504/2

Oprogramowanie inżynierskie

Przeznaczenie

ELEKTROBUDOWA sp. z o.o. oferuje następujące oprogramowania inżynierskie do kompleksowej obsługi sterowników polowych, a także odczytu rejestracji zdarzeń.

Oprogramowanie	Zastosowanie
MegaPro II	megaMUZ-2
	multiMUZ-3
	megaMUZ-smart
MegaPro	megaMUZ
	multiMUZ-2
EcoPro	ecoMUZ-2
	ecoMUZ-2G
COMTRADE Viewer	Obsługa plików rejestratorów zakłóceń zapisanych w formacie COMTRADE

MegaPRO II

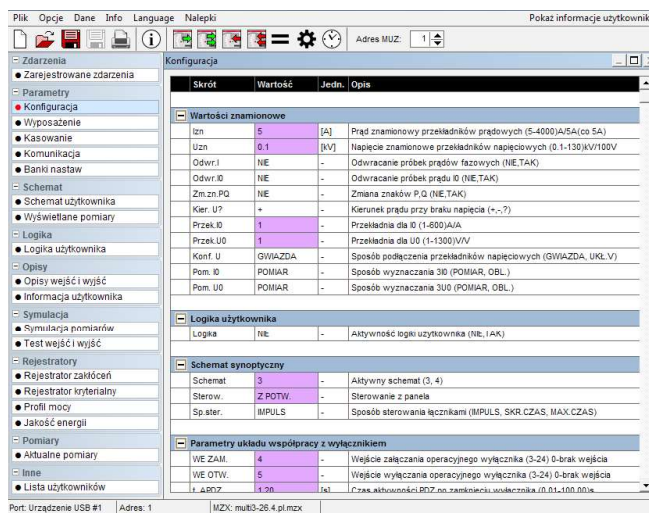
Cechy funkcjonalne

Program MegaPro II jest przeznaczony do obsługi i programowania sterowników polowych megaMuz-2, multiMuz-3 i megaMUZ-smart produkowanych przez ELEKTROBUDOWA sp. z o.o. Program MegaPro II współpracuje ze sterownikami polowymi poprzez:

- połączenie lokalne RS-485
- port USB
- Ethernet
- modem PSTN/CSD.

Funkcje:

- odczyt oraz wprowadzanie danych:
 - identyfikacja sterownika polowego
 - odczyt danych ze sterownika polowego
 - zapis danych do sterownika polowego
 - komunikaty błędów mogące wystąpić podczas odczytu lub zapisu
 - odczyt danych z pliku
 - zapis danych do pliku
 - edycja nastaw sterownika
 - wykresy dla zabezpieczeń
 - wyświetlane pomiary
 - odczyt i zmiana ustawień zegara
 - synchronizacja czasu na kilku sterownikach polowych znajdujących się na magistrali
 - zmiana banku nastaw
 - porównanie wczytanych danych z danymi zawartymi w urządzeniu.
- edytor schematu użytkownika:
 - edycja ustawień łączników
 - dodatkowe opisy
 - sterowanie łącznikami.



- edytor logiki użytkownika:
 - bramki o dużej ilości wejść
 - timery (zegary)
 - mapowanie wyjść analogowych za pomocą logiki.
- rejestratory:
 - odczyt danych rejestratorów z urządzeń i ich zapis do pliku
 - odczyt rejestratora profilu mocy
 - odczyt rejestratora jakości energii.
- zarejestrowane zdarzenia:
 - filtrowanie zdarzeń.
- praca sieciowa (praca z nazwanymi urządzeniami):
 - tworzenie listy urządzeń nazwanych
 - automatyczne wyszukiwanie urządzeń
 - praca z listą urządzeń.
- ustawienia programu MegaPRO II:
 - parametry komunikacji
 - inne ustawienia.
- wydruk raportu.

Zakładki programu

Zakładka	Funkcjonalność
Zarejestrowane zdarzenia	Umożliwia wyświetlenie zdarzeń zarejestrowanych przez sterownik polowy.
Konfiguracja	Umożliwia konfigurację wartości znamionowych, sposobu sygnalizacji oraz konfigurację modułów sterownika polowego.
Wyposażenie	Umożliwia konfigurację wyposażenia sterownika polowego – w przypadku braku modułu nie będą zgłaszane błędy.
Kasowanie	Umożliwia kasowanie liczników, rejestratorów oraz zdarzeń.
Komunikacja	Służy do ustawiania parametrów komunikacyjnych.
Banki nastaw	Umożliwia konfigurację nastaw urządzenia. Sterownik zawiera 4 banki nastaw.
Schemat użytkownika	Umożliwia odczyt oraz tworzenie schematu synoptycznego użytkownika, widocznego na panelu sterownika polowego.
Wyświetlane pomiary	Służy do konfiguracji pomiarów wyświetlanych obok schematu synoptycznego oraz konfiguracji komunikatów użytkownika.
Logika użytkownika	Umożliwia odczyt oraz zapis logiki sterownika polowego.
Opisy wejść i wyjść	Służy do opisanego przeznaczenia wejść i wyjść binarnych.
Symulacja pomiarów	Umożliwia zasymulowanie wejściowych sygnałów pomiarowych.
Test wejść i wyjść	Umożliwia pobudzanie wyjść binarnych, a także odczytywanie aktualnych stanów wejść binarnych.
Rejestrator zakłóceń	Umożliwia odczyt konfiguracji rejestratora zakłóceń oraz eksport poszczególnych rejestracji do plików programu COMTRADE Viewer.
Rejestrator kryterialny	Pozwala odczytać konfigurację rejestratora kryterialnego oraz wyeksportować rejestracje do plików programu COMTRADE Viewer.
Profil mocy	Pozwala zaobserwować zmiany mocy czynnej i biernej w funkcji czasu. Funkcja ta jest dostępna tylko dla urządzeń megaMUZ-2 i megaMUZ-smart.
Jakość sieci	Pozwala zaobserwować zmiany prądów i napięć oraz zawartości składowych harmonicznych w funkcji czasu. Funkcja ta jest dostępna tylko dla urządzeń megaMUZ-2 i megaMUZ-smart.
Aktualne pomiary	Pozwala odczytać aktualne wartości pomiarów rejestrowanych przez urządzenie.

COMTRADE Viewer

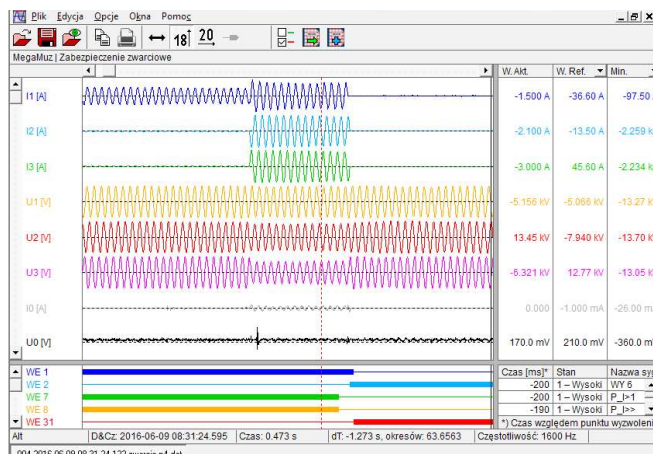
Przeznaczenie

Program COMTRADE Viewer przeznaczony jest do podglądu i analizy plików rejestratorów zakłóceń i kryterialnych zapisanych w formacie COMTRADE odczytanych za pomocą programu MegaPro II.

Cechy funkcjonalne

Program COMTRADE Viewer umożliwia:

- Odczyt przebiegów chwilowych sygnałów analogowych.
- Odczyt przebiegów cyfrowych (wy/we binarne, funkcje zabezpieczeń).
- Pomiar czasu pobudzeń i zadziałań funkcji zabezpieczeniowych.





MegaPRO

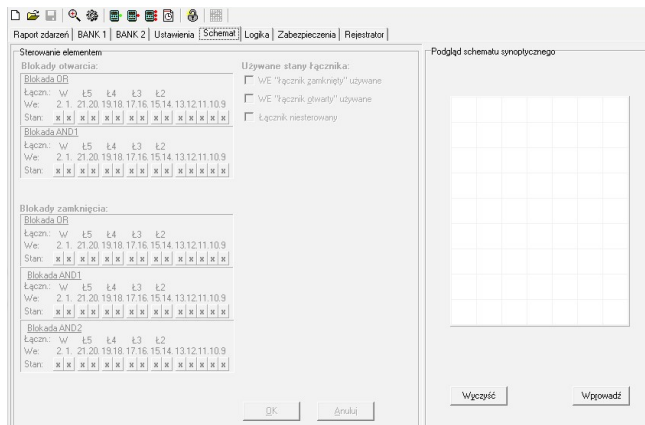
Cechy funkcjonalne

Oprogramowanie MegaPRO służy do obsługi cyfrowych sterowników połowych megaMUZ oraz cyfrowych zespołów zabezpieczeń multiMUZ-2 z komputera PC w następującym zakresie:

- Odczyt i archiwizacja zdarzeń.
- Odczyt, wizualizacja i analiza przebiegów zakłóceńowych.
- Odczyt, ustawianie i archiwizowanie banków nastaw.
- Odczyt, ustawianie i archiwizowanie ustawień sterownika.
- Odczyt, ustawianie i archiwizowanie zabezpieczeń technologicznych użytkownika.
- Odczyt, modyfikacja, budowa zaprogramowanie schematu synoptycznego.
- Budowa logiki użytkownika w edytorze.
- Porównanie parametrów nastawialnych pomiędzy urządzeniem a plikami dyskowymi.
- Nastawianie i synchronizacja czasu rzeczywistego.

Oprogramowanie megaPRO charakteryzuje się dużą prostotą obsługi oraz rozbudowanym systemem kontekstowej pomocy, dzięki czemu nie ma potrzeby korzystania z podręcznika użytkownika. Program został podzielony na menu główne, ikony (z wyświetlanym opisem funkcji) oraz zakładki tematyczne:

- Zdarzenia
- BANK1
- BANK2
- Ustawienia
- Logika
- Zabezpieczenia
- Rejestrator.



Opcje

W opcjach ustawić można port COM do komunikacji z multiMUZ-2, typ multiMUZ-a.

Opcje wprowadzania i odczytywania danych:

- raport zdarzeń (tylko odczyt)
- nastawy banku 1
- nastawy banku 2
- ustawienia
- schemat synoptyczny
- logika użytkownika
- timery
- zabezpieczenia technologiczne.

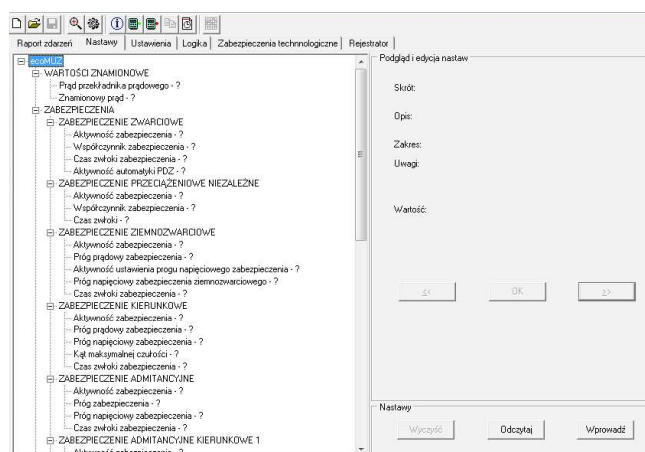
EcoPRO

Cechy funkcjonalne

Program inżynierski EcoPRO służy do obsługi urządzeń z rodziny EcoMUZ-2.

Program umożliwia:

- Odczytywanie i zapisywanie nastaw zabezpieczeń.
- Odczytywanie raportu zdarzeń oraz rejestracji zdarzeń.
- Konfiguracje urządzenia oraz tworzenie logiki działania.



BIURO ZARZĄDU
MANAGEMENT OFFICE
ul. Porcelanowa 12
40-246 Katowice
tel.: +48 32 888 63 63
biuro@elektrobudowa.com.pl

Zakład Produkcji Rozdzielnic
Switchgear Production Plant
ul. Przemysłowa 156, 62-510 Konin
tel.: +48 32 888 63 68
zaklad.konin@elektrobudowa.com.pl
www.elektrobudowa.com.pl

Biuro Sprzedaży Rozdzielnic i Zabezpieczeń
Switchgear and Protection Sales Office
ul. Przemysłowa 156, 62-510 Konin
rozdzielnice.zabezpieczenia@elektrobudowa.com.pl