



ELEKTROBUDOWA



Rozdzielnice średniego napięcia

Medium voltage switchgears

serii / series
J-...



energetyka
wytwarzanie
power
generation



energetyka
przesył
power
transmission



energetyka
dystrybucja
power
distribution



przemysł
paliwowy
fuel
industry



przemysł
chemiczny
chemical
industry



przemysł
węglowy
coal
industry



przemysł
metalurgiczny
metallurgy
industry



przemysł
mineralny
mineral
industry



przemysł
papierniczy
paper
industry



trakcja
rail
transport

PRZEZNACZENIE

Rozdzielnice serii J przeznaczone są do rozdzielenia energii elektrycznej w sieciach prądu przemiennego o napięciu znamionowym do 36 kV.

ZASTOSOWANIE

- w elektrowniach, elektrociepłowniach i stacjach rozdzielczych,
- w dystrybucji wtórnej,
- w zakładach przemysłowych, do zasilania placów budowy,
- w górnictwie odkrywkowym,
- mogą być instalowane w budynkach lub stacjach kontenerowych.

CHARAKTERYSTYKA OGÓLNA

- jednoczłonowe rozdzielnice wewnętrzne z izolacją powietrzną,
- przyściennie lub wolnostojące,
- w osłonie metalowej z pojedynczym systemem szyn zbiorczych,
- pola spełniające wymagania norm w zakresie ochrony przed skutkami wewnętrznego zwarcia łukowego,
- wyodrębniony przedział obwodów pomocniczych,
- wykorzystanie najwyższej klasy sterowanych numerycznie centr obróbczych w procesie produkcyjnym.

ZALETY

- małe gabaryty i prosta budowa,
- konstrukcja rozdzielnic zapewnia bezpieczeństwo obsługi poprzez dokonywanie czynności łączeniowych tylko przy zamkniętych drzwiach,
- nieskomplikowana obsługa,
- gwarancja poprawnej kolejności czynności łączeniowych dzięki kompleksowemu systemowi blokad,
- odporność rozdzielnic na działanie łuku wewnętrznego,
- wygodne usytuowanie zacisków do uziemienia szyn zbiorczych,
- stabilna budowa ułatwiająca transport i montaż,
- możliwość szybkiej wymiany wyłącznika zabudowanego na konstrukcji jezdnej,
- dogodny dostęp do zakończeń kabli i do aparatów obwodu głównego,
- możliwość zastosowania wyłączników próżniowych lub w izolacji z SF₆,
- przejrzystość projektowania,
- możliwość rozbudowy nawet na obiekcie,
- wieloletnia trwałość i minimalne wymogi w zakresie przeglądów i konserwacji,
- produkcja i eksploatacja bezpieczne dla środowiska,
- najwyższej jakości powłoki malarskie,
- fachowy serwis producenta.

PURPOSE

Switchgears series J are designed for electricity distribution in the alternating current systems of nominal voltage up to 36 kV.

APPLICATION

- *in power stations, heat and power generating plants and distribution substations,*
- *in secondary distribution,*
- *in industrial plants, to supply construction sites,*
- *in strip mining,*
- *the switchgear can be installed indoors or in mobile substations.*

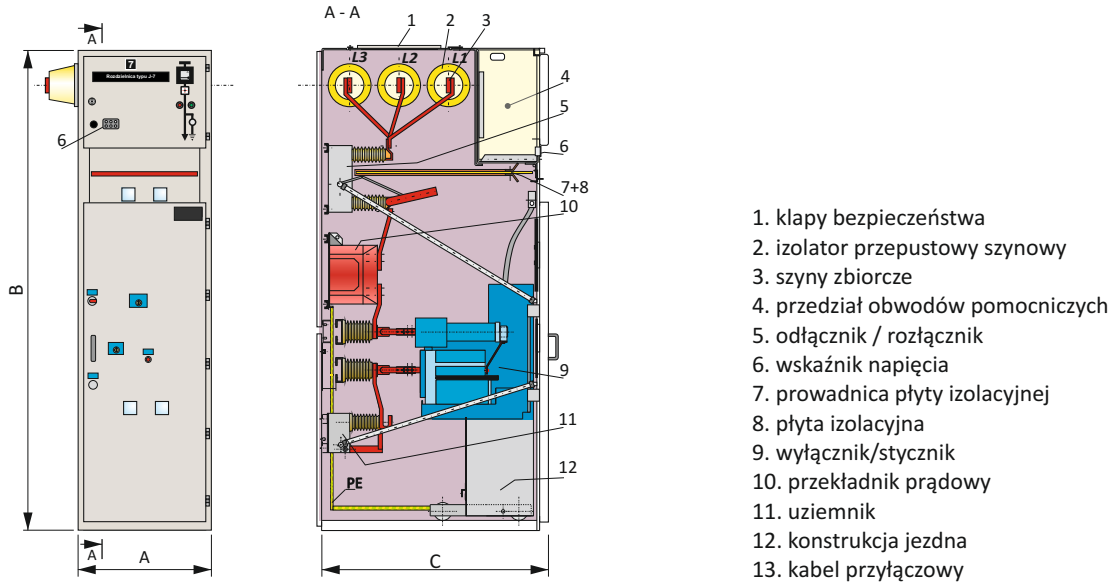
GENERAL CHARACTERISTICS

- *single unit, indoor switchgear, air-insulated,*
- *wall mounted or free standing,*
- *metal enclosed, with a single system of busbars,*
- *panels fulfill the requirements of standards on internal arc protection,*
- *separated auxiliary circuits compartment,*
- *manufactured in high class numerically controlled.*

FEATURES

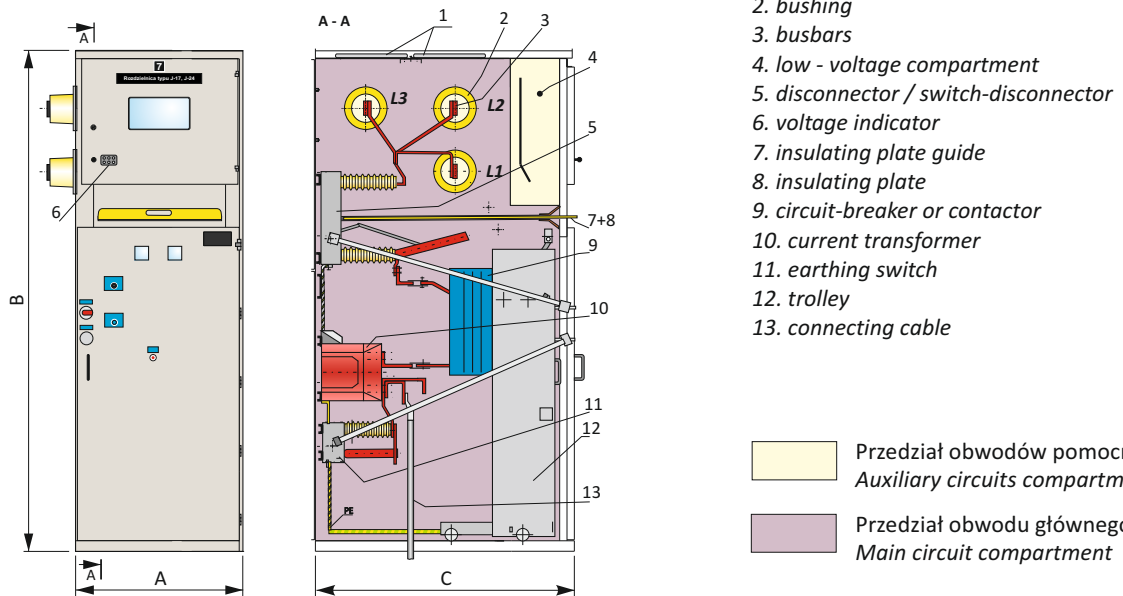
- *small overall dimensions and simple construction,*
- *the design switchgear provides safety by performing connecting processes only with closed doors,*
- *simple operation and maintenance,*
- *applied system of interlocks ensures the correct sequence of switching operations,*
- *withstand for internal arcing fault,*
- *convenient location of busbar earthing terminals, stable construction easy for transport and installation,*
- *possibility of quick replacement the circuit-breaker mounted on a truck,*
- *easy access to cable terminations and to apparatus of the main circuit,*
- *vacuum or SF₆ insulated circuit breakers,*
- *prefabricated from standardized parts and repeatable units,*
- *possibility of extension, even on site,*
- *minimum maintenance and revision requirements,*
- *environment friendly production and operation,*
- *machining centers, high grade paint coatings,*
- *professional manufacturer's service.*

CHARAKTERYSTYCZNE POLA ROZDZIELNIC / CHARACTERISTIC PANELS OF THE SWITCHGEARS



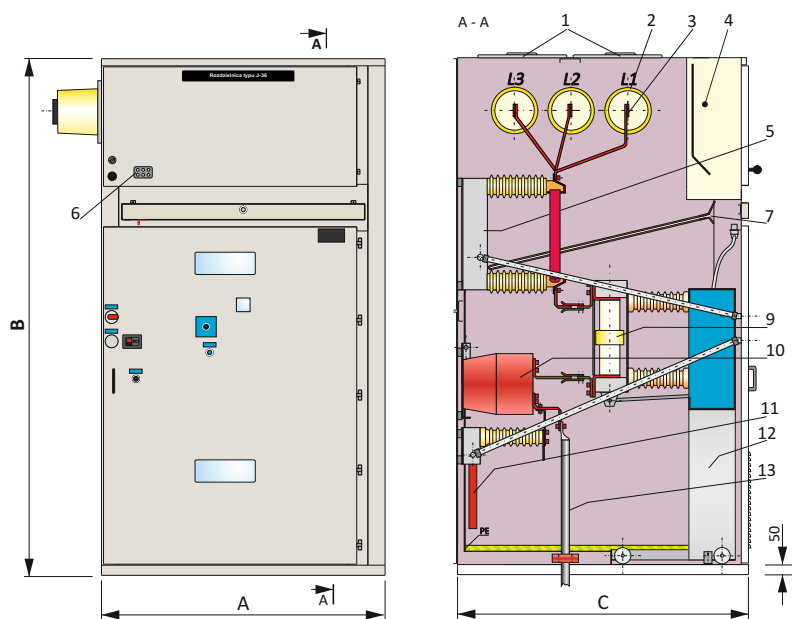
J-7

Pole odbiorcze ze stycznikiem / Outgoing panel with a contactor



J-17 (J-24)

Pole z wyłącznikiem / Panel with a circuit-breaker



J-36

Pole z wyłącznikiem / Panel with a circuit-breaker

1. kłapy bezpieczeństwa
2. izolator przepustowy szynowy
3. szyny zbiorcze
4. przedział obwodów pomocniczych
5. odłącznik / rozłącznik
6. wskaźnik napięcia
7. prowadnica płyty izolacyjnej
8. płyta izolacyjna
9. wyłącznik/stycznik
10. przekładnik prądowy
11. uziemnik
12. konstrukcja jezdna
13. kabel przyłączowy

1. pressure relief flaps
2. bushing
3. busbars
4. low - voltage compartment
5. disconnecter / switch-disconnector
6. voltage indicator
7. insulating plate guide
8. insulating plate
9. circuit-breaker or contactor
10. current transformer
11. earthing switch
12. trolley
13. connecting cable

Przedział obwodów pomocniczych
Auxiliary circuits compartment

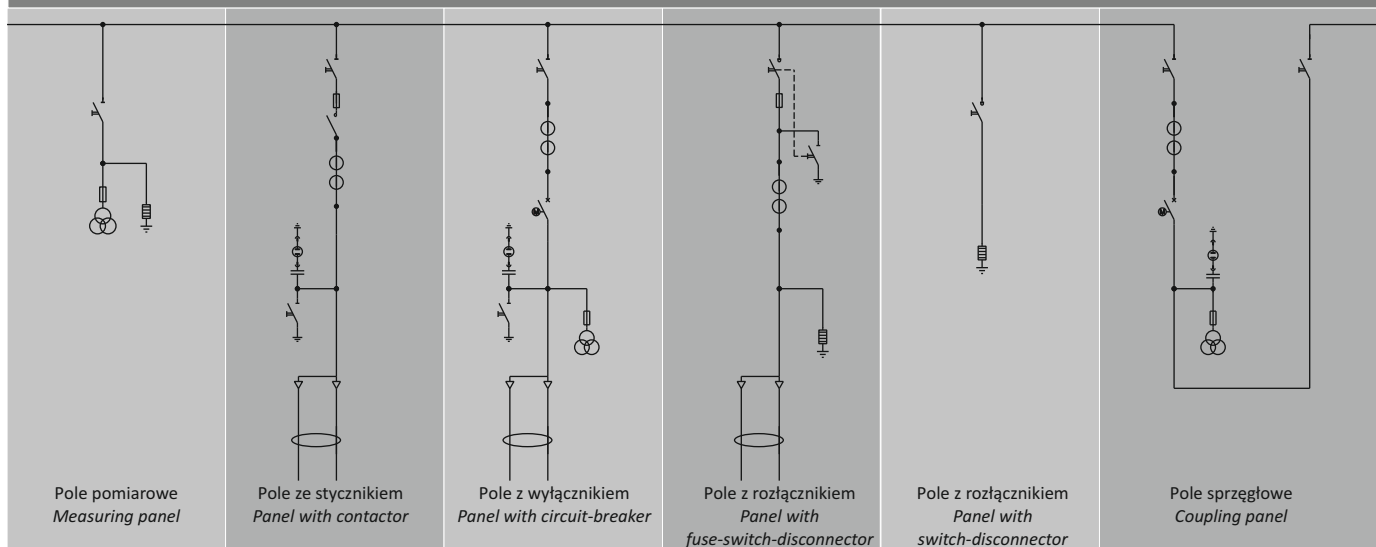
Przedział obwodu głównego
Main circuit compartment

DANE TECHNICZNE / TECHNICAL DATA

Typ rozdzielnic / Type of the switchgear		J-7	J-17	J-24	J-36
Napięcie znamionowe / Rated voltage	kV	7,2	17,5	24	36
Napięcie wytrzymałowe o częstotliwości sieciowej Power frequency withstand voltage	kV	20	38	50	70
Napięcie udarowe piorunowe wytrzymałowe Lightning impulse withstand voltage	kV	60	95	125	170
Prąd znamionowy / Rated current:					
ciągły / normal	A	do / up to 3150	do / up to 1250	do / up to 1250	do / up to 1250
krótkotrwały wytrzymałowy / short-time withstand current	kA/s	do / up to 31,5/1	do / up to 20/1	do / up to 20/1	do / up to 16/1
szczytowy wytrzymałowy / peak withstand current	kA	do / up to 80	do / up to 50	do / up to 50	do / up to 40
Odporność na działanie łuku wewnętrznego Internal arc withstand current	kA/s	do / up to 31,5/1	do / up to 20/1	do / up to 20/1	do / up to 16/1
Częstotliwość znamionowa / Rated frequency	Hz	50			
Stopień ochrony / Degree of protection		IP 4X			
Wymiary pól / Dimensions of panels:					
szerokość / width [A]	mm	600 ÷ 1050	700 ÷ 1050	800, 1050	1400
wysokość / height [B]	mm	2150	2300	2300	2500
głębokość / depth [C]	mm	1000	1235	1235	1435, 1735*
Klasyfikacja IAC / Internal Arc Classification		AFLR			
Kategoria utraty ciągłości pracy LSC Loss of Service Continuity Classification		LSC2A			
Zgodność z normami / Compliance with standards		PN-EN 62271-200; PN-EN 62271-1			

* Wykonanie z wyłącznikiem typu VD4 i przekładnikami napięciowymi / According with circuit breaker VD4 type and voltage transformers

Przykładowe schematy zasadnicze / Exemplary schematic diagrams



BIURO ZARZĄDU MANAGEMENT OFFICE

ul. Porcelanowa 12
40-246 Katowice
tel.: +48 32 888 63 63
biuro@elektrobudowa.com.pl

Zakład Produkcji Rozdzielnic Switchgear Production Plant

ul. Przemysłowa 156, 62-510 Konin
tel.: +48 32 888 63 68
zaklad.konin@elektrobudowa.com.pl
www.elektrobudowa.com.pl



ELEKTROBUDOWA

Biuro Sprzedaży Rozdzielnic Konin Konin Switchgear Sales Office

ul. Przemysłowa 156, 62-510 Konin
rozdzielnice.konin@elektrobudowa.com.pl

Biuro Sprzedaży Rozdzielnic Katowice Katowice Switchgear Sales Office

ul. Porcelanowa 12, 40-246 Katowice
rozdzielnice.katowice@elektrobudowa.com.pl

Biuro Sprzedaży Rozdzielnic Wrocław Wrocław Switchgear Sales Office

Aleja Karkonoska 59B, Wrocław 53-015
rozdzielnice.wroclaw@elektrobudowa.com.pl

Eksport / Export / Экспорт
products@elektrobudowa.com.pl

© Copyright by ELEKTROBUDOWA sp. z o.o. Wszelkie prawa zastrzeżone / All rights reserved

© Rozwiązania konstrukcyjne są chronione prawem autorskim / The design solutions are protected by copyright

Producent zastrzega sobie prawo do wprowadzania zmian i uzupełnień wynikających ze zmiany asortymentu produkcji aparatury oraz z postępu technicznego
The manufacturer reserves the right to introduce changes and amendments resulting from the change of product range and technological advancement

Wydanie / Edition 10-2023
5/B/2023